

# HelioProtection® HP12NH

Fusibles Fotovoltaicos gPV 1250VDC

## FUSIBLES PARA APLICACIONES ESPECIALES

## GAMA DE FUSIBLES DE CUERPO CUADRADO PARA APLICACIONES FOTOVOLTAICAS



La serie de fusibles fotovoltaicos Mersen HP12NH3L ha sido desarrollada específicamente para la protección de sistemas fotovoltaicos. La gama de fusibles HelioProtection HP12NH3L esta diseñada para la protección segura de los cuadros de nivel 2.

Esta nueva gama de fusibles HelioProtection, amplía nuestra oferta de fusibles específicos para aplicaciones FV con un a talla de aceptación mundial. Estos fusibles son del tipo gPV y cumplen con las normativas IEC 60269-6 y UL 2579 PV.

## DESCRIPCIÓN TÉCNICA

Voltaje VDC	1250 VDC
Rango de Amperajes (A)	125 ... 400 A
Velocidad/Característica	gPV
I.R. DC (UL)	50 kA (L/R = 1ms)
Tamaño	NH1XL, NH2XL, NH3L

## VENTAJAS CARACTERISTICAS

- Aceptación global
- Capacidad de cortar bajas corrientes de fallo
- Resistencia a los choques térmicos
- Estructura resistente para una mayor longevidad
- Alta eficiencia con bajas perdidas
- Disponible em 2 versiones: Cuchilla llena y montaje directo

## APLICACIONES

- Para aplicaciones fotovoltaicas
- Protección a la entrada de inversores a DC
- Cajas de unión / agrupación

## ESTÁNDARES

- IEC 60269-6
- UL 2579 (pendiente)
- Conforme RoHS



## GAMA DE PRODUCTO



HP12NH1XLGPV160

### Fusibles NH gPV 1250VDC tamaño 1XL, cuchilla llena

Catalog number	Item number	Corriente Nominal $I_n$	Potencia disipada a $I_n$	Potencia disipada a $0.7 \times I_n$	Embalaje	Peso
HP12NH1XLGPV125	G1039744	125 A	29 W	11,5 W	1	0,44 kg
HP12NH1XLGPV160	H1039745	160 A	36 W	14,5 W	1	0,70 kg

### Fusibles NH gPV 1250VDC tamaño 1XL, montaje directo

Catalog number	Item number	Corriente Nominal $I_n$	Potencia disipada a $I_n$	Potencia disipada a $0.7 \times I_n$	Embalaje
HP12NH1LGPV125B	K1048671	125 A	29 W	11,5 W	1
HP12NH1LGPV160B	L1048672	160 A	36 W	14,5 W	1



HP12NH2XLGPV200

### Fusibles NH gPV 1250VDC tamaño 2XL, cuchilla llena

Catalog number	Item number	Corriente Nominal $I_n$	Potencia disipada a $I_n$	Potencia disipada a $0.7 \times I_n$	Embalaje	Peso
HP12NH2XLGPV200	J1039746	200 A	40 W	16 W	1	1,05 kg
HP12NH2XLGPV250	K1039747	250 A	44 W	18 W	1	1,05 kg

### Fusibles NH gPV 1250VDC tamaño 2XL, montaje directo

Catalog number	Item number	Corriente Nominal $I_n$	Potencia disipada a $I_n$	Potencia disipada a $0.7 \times I_n$	Embalaje
HP12NH2LGPV200B	M1048673	200 A	40 W	16 W	1
HP12NH2LGPV250B	N1048674	250 A	44 W	18 W	1



HP12NH3LGPV315

### Fusibles NH gPV 1250VDC tamaño 3L, cuchilla llena

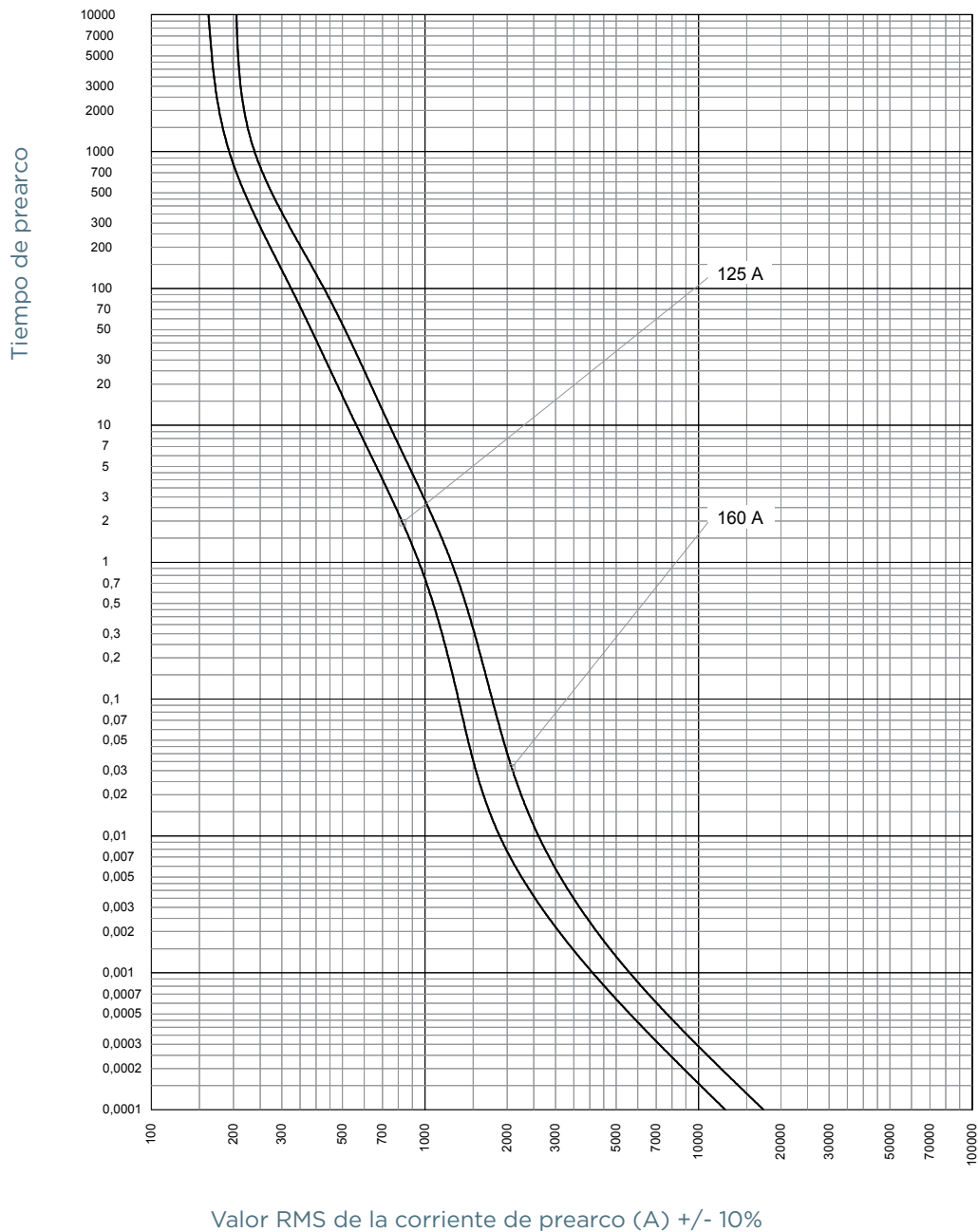
Catalog number	Item number	Corriente Nominal $I_n$	Potencia disipada a $I_n$	Potencia disipada a $0.7 \times I_n$	Embalaje	Peso
HP12NH3LGPV250	Z1033389	250 A	53 W	18 W	1	1,66 kg
HP12NH3LGPV315	A1033390	315 A	55 W	22 W	1	1,66 kg
HP12NH3LGPV350	B1033391	350 A	53 W	23 W	1	1,66 kg
HP12NH3LGPV400	C1033392	400 A	55 W	29 W	1	1,66 kg

### Fusibles NH gPV 1250VDC tamaño 3L, montaje directo

Catalog number	Item number	Corriente Nominal $I_n$	Potencia disipada a $I_n$	Potencia disipada a $0.7 \times I_n$	Embalaje	Peso
HP12NH3LGPV250B	P1048675	250 A	55 W	18 W	1	1,66 kg
HP12NH3LGPV315B	Q1048676	315 A	73 W	22 W	1	1,66 kg
HP12NH3LGPV350B	R1048677	350 A	55 W	23 W	1	1,66 kg
HP12NH3LGPV400B	S1048678	400 A	73 W	29 W	1	1,66 kg

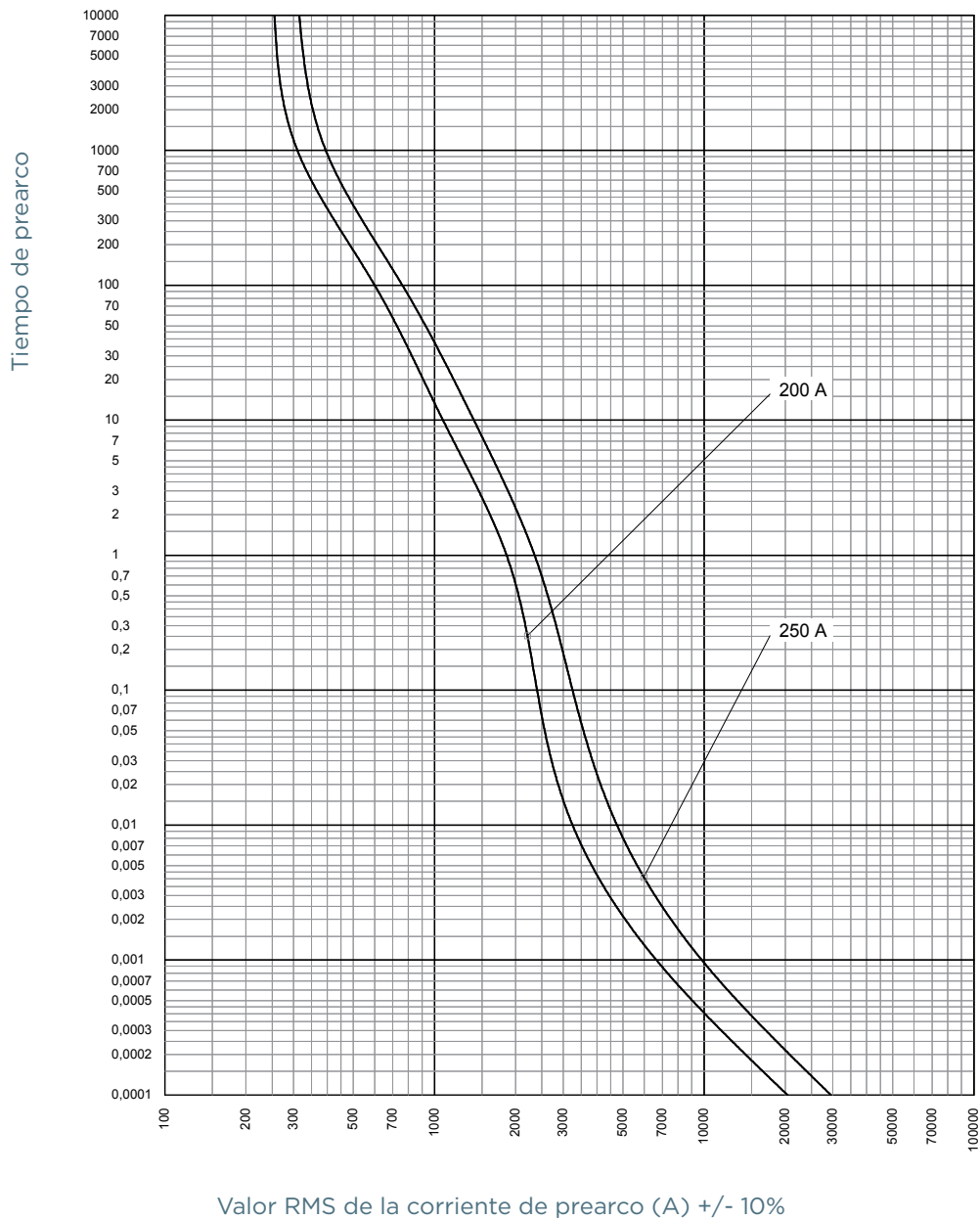
## CARACTERÍSTICA TIEMPO - CORRIENTE

Fusibles para aplicaciones especiales gPV tamaño NHXL 1 CC 1250V 125-160A



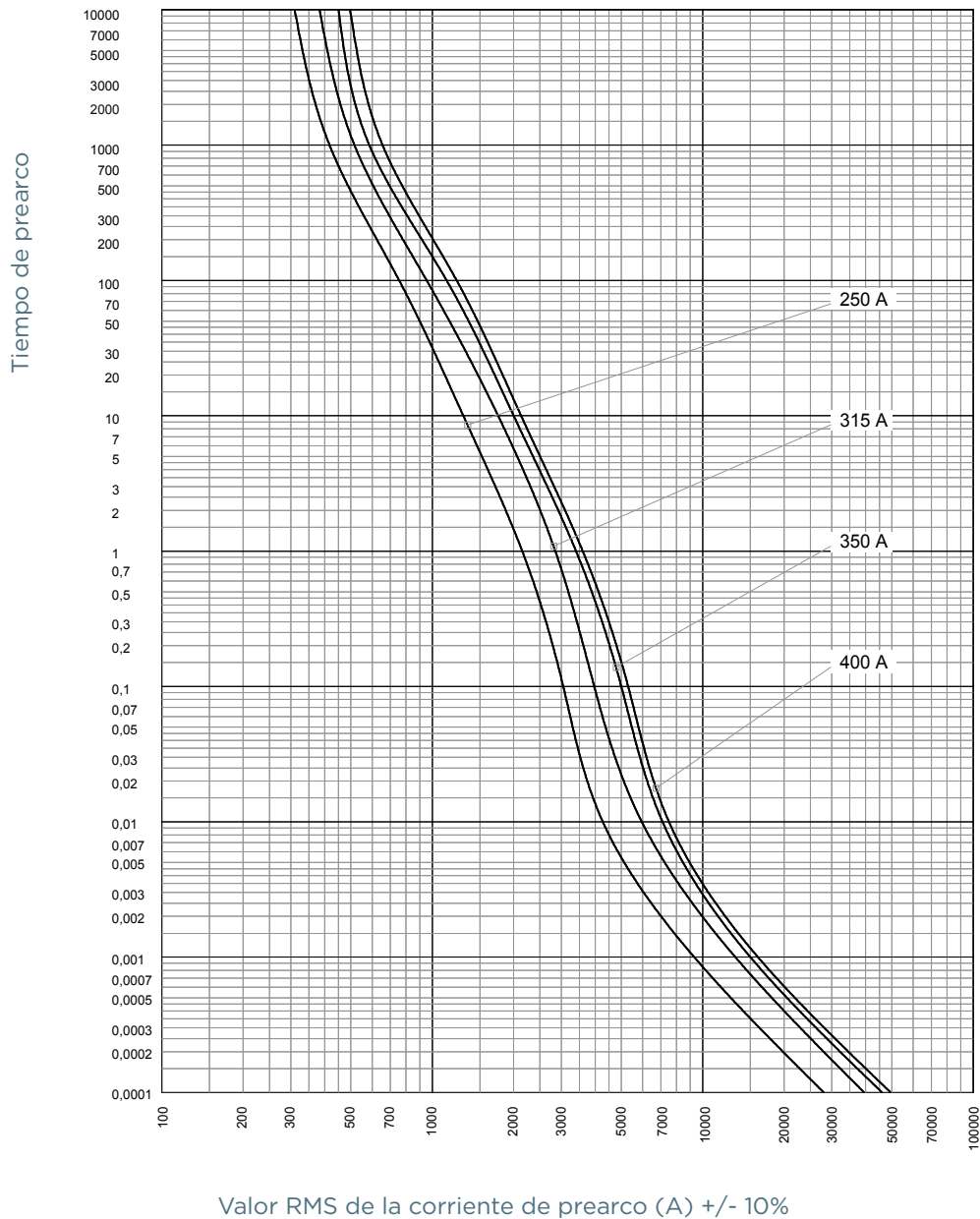
## CARACTERÍSTICA TIEMPO - CORRIENTE

Fusibles para aplicaciones especiales gPV tamaño NHXL 2 CC 1250V 200-250A



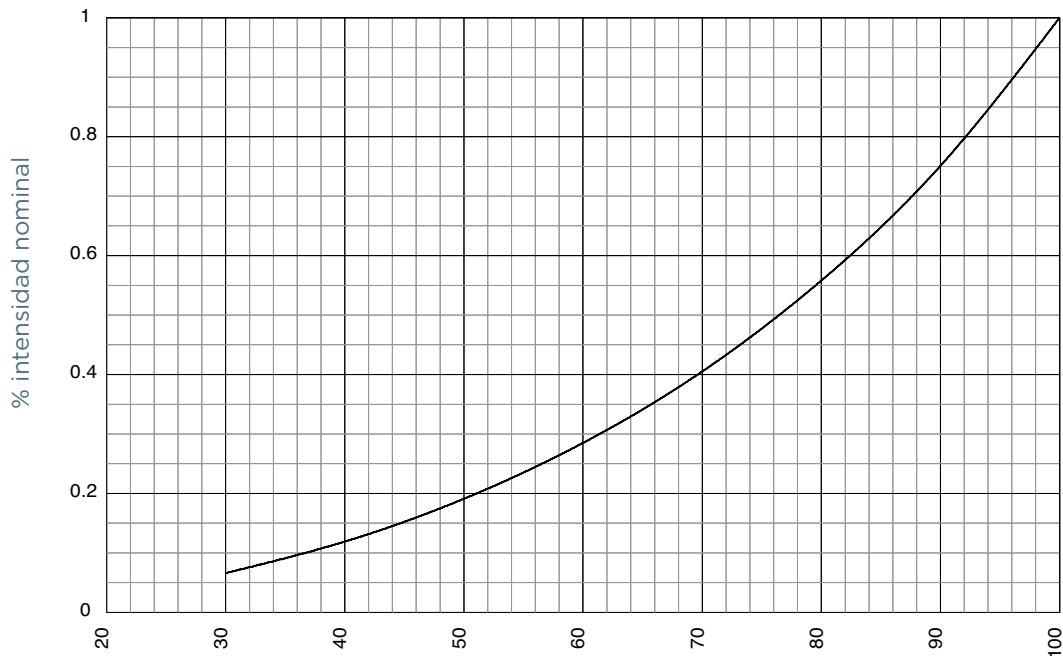
## CARACTERÍSTICA TIEMPO - CORRIENTE

Fusibles para aplicaciones especiales gPV tamaño NHXL 3 CC 1250V 250-400A



## FACTOR DE CORRECCIÓN

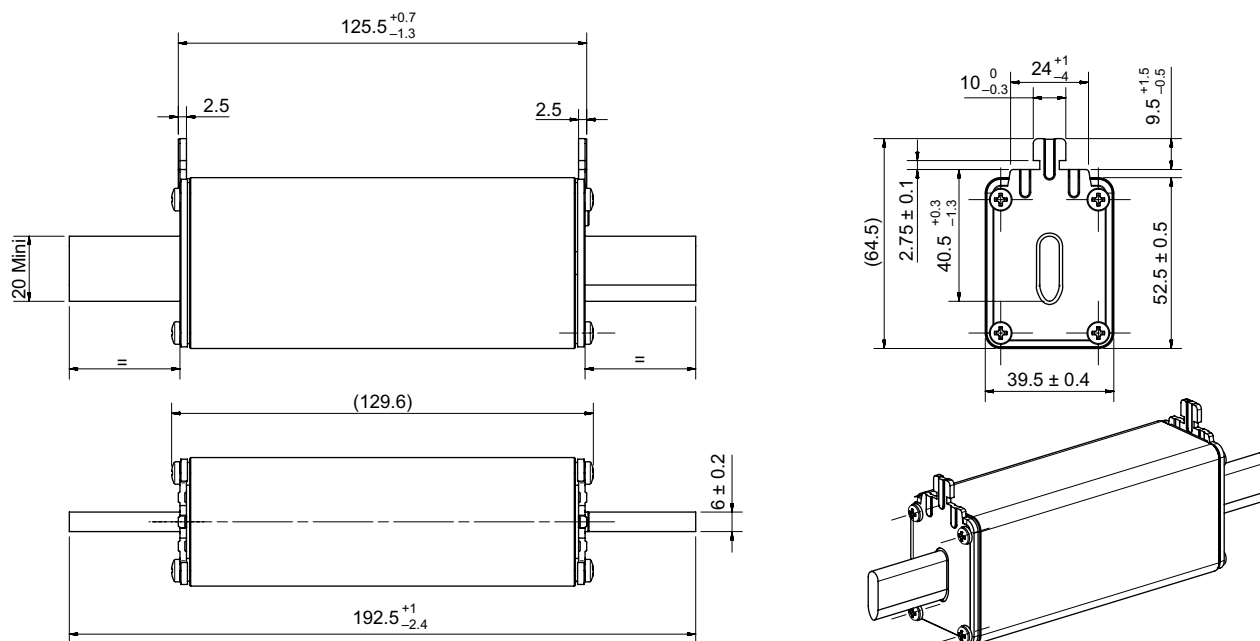
Potencia disipada en función de la intensidad nominal para los fusibles gPV NHXL 1 CC 1250V



Factor de corrección para la disipación de potencia

## DIMENSIONES

Fusibles gPV sin indicador tamaño HP12NH1XL

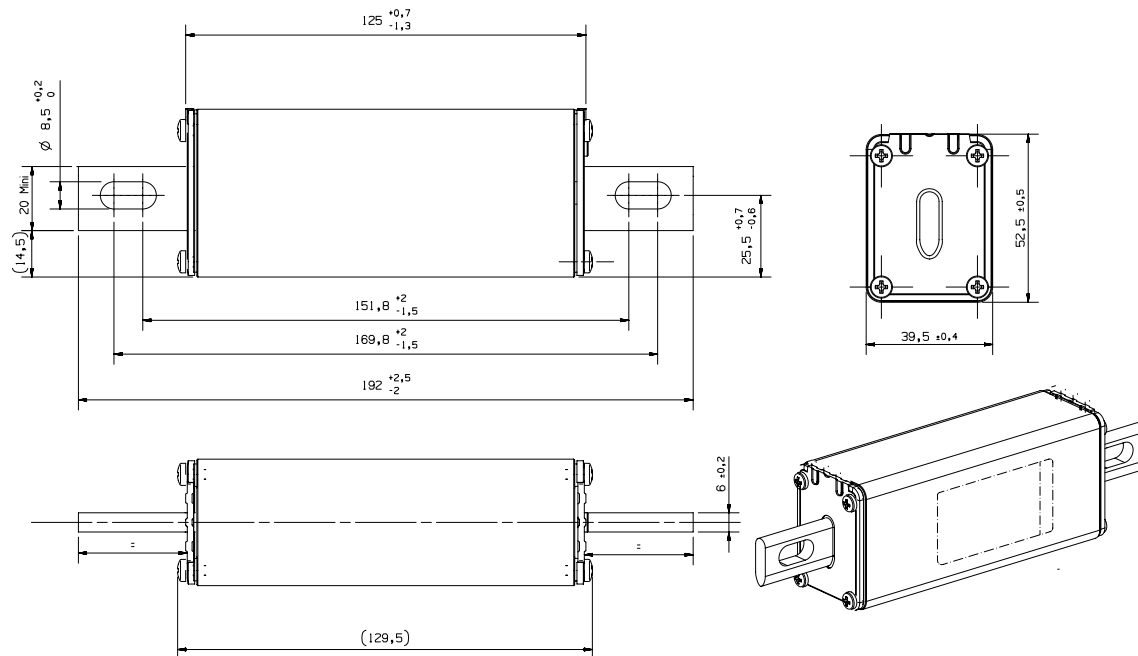


Dimensiones en mm

MERSEN reserves the right to change, update or correct, without notice, any information contained in this datasheet.

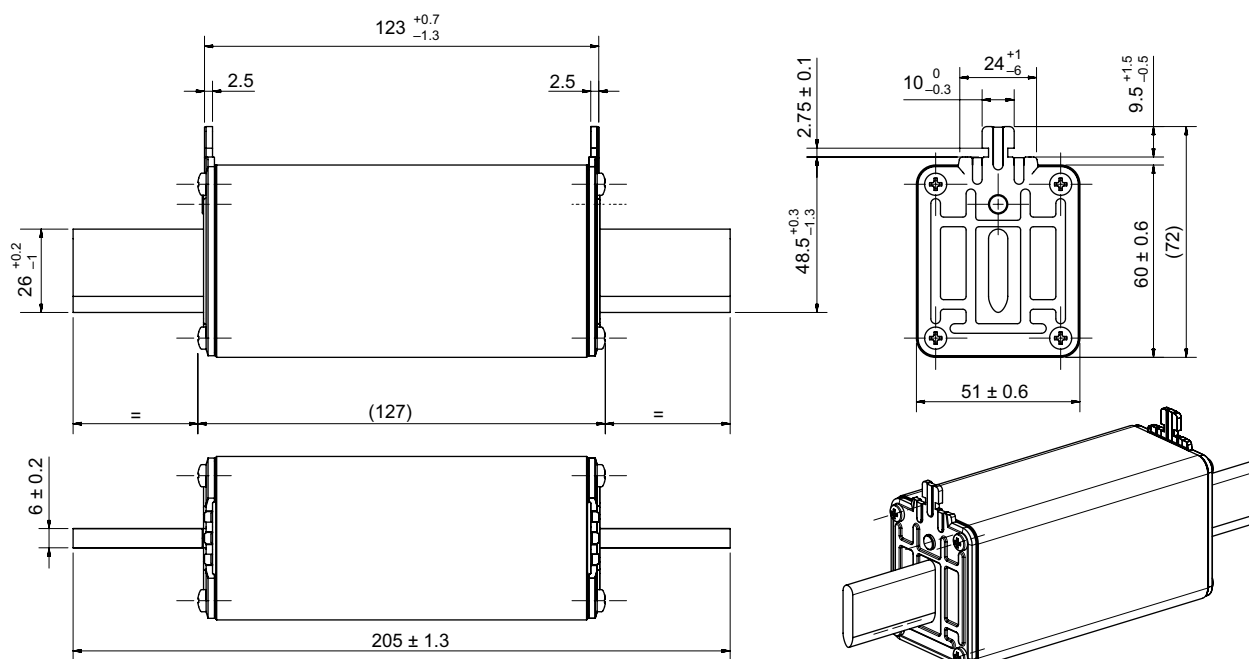
## DIMENSIONES

### Fusibles gPV sin indicador tamaño HP12NH1XL montaje directo



Dimensiones en mm

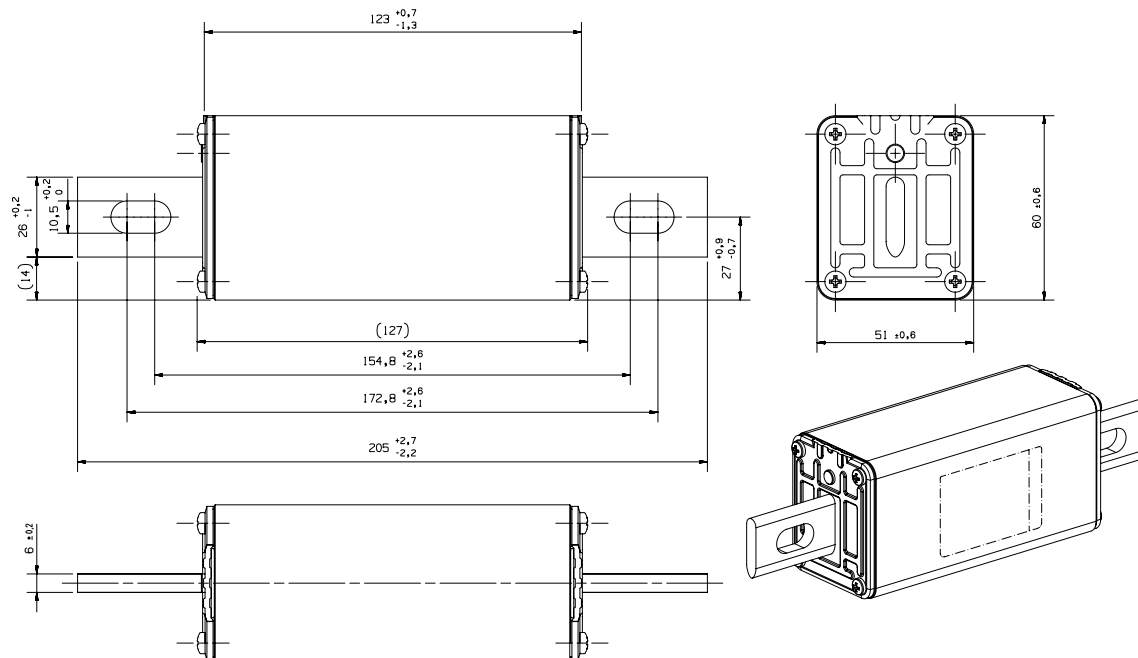
### Fusibles gPV sin indicador tamaño 2XL



Dimensiones en mm

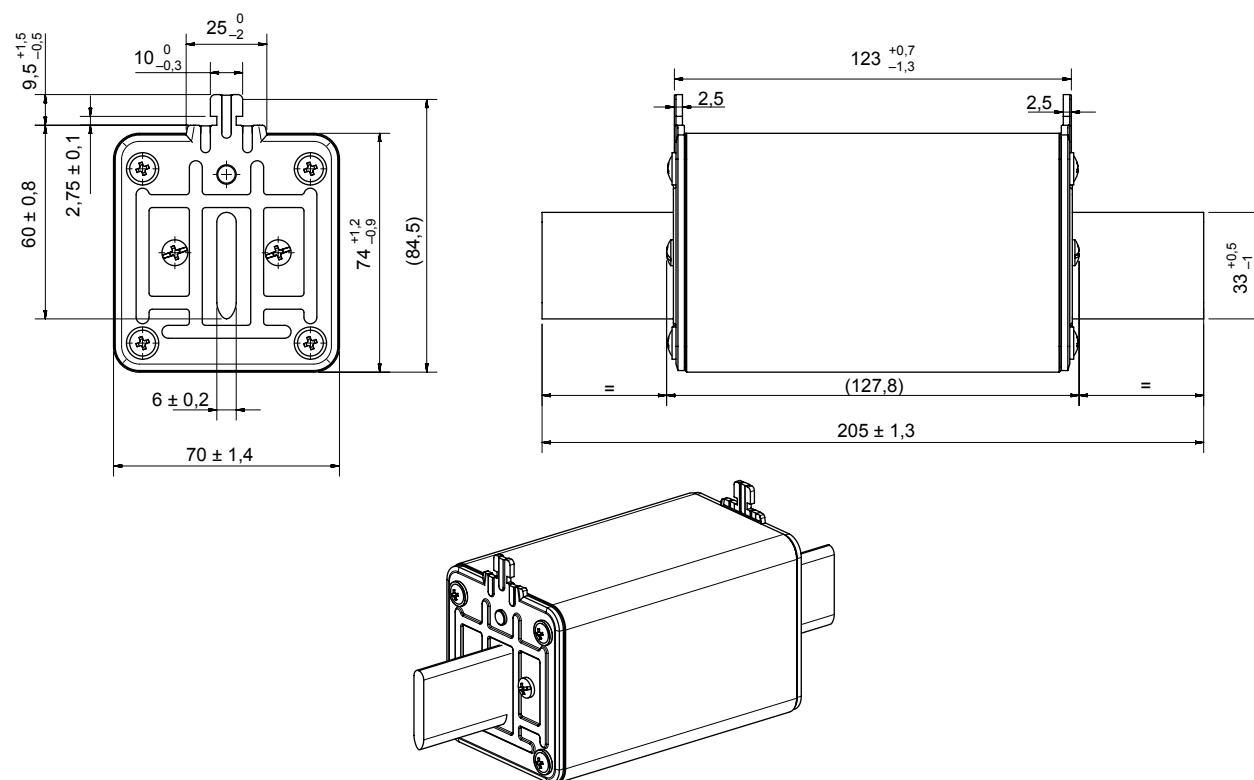
## DIMENSIONES

### Fusibles gPV sin indicador tamaño 2XL montaje directo



Dimensiones en mm

### Fusibles gPV sin indicador tamaño NH3L

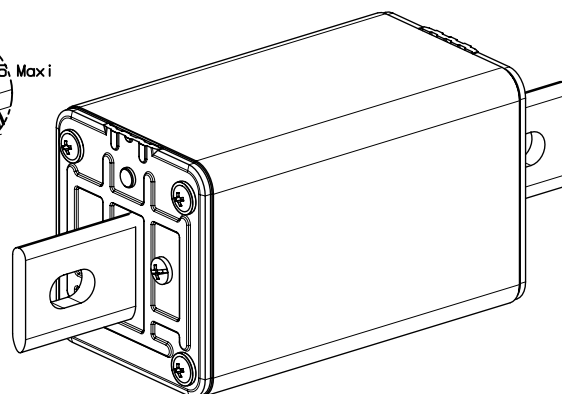
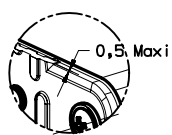
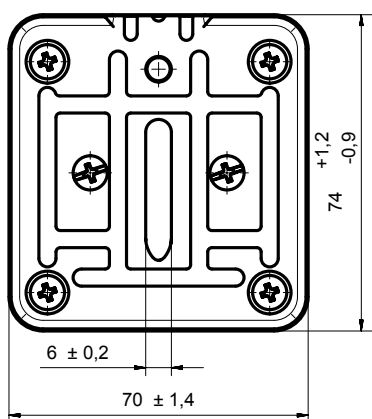
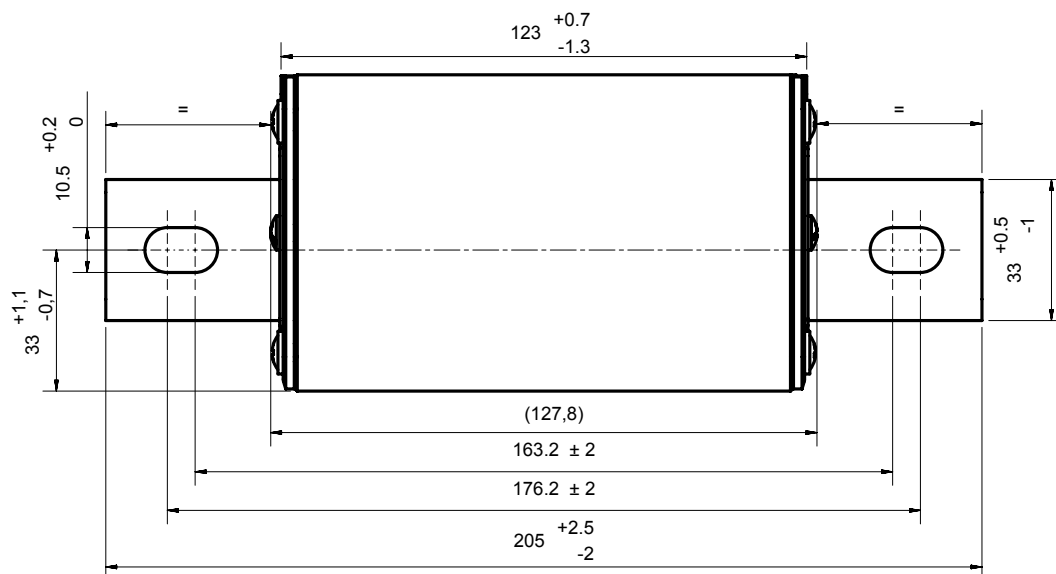


Dimensiones en mm



## DIMENSIONES

### Fusibles gPV sin indicador tamaño 3L montaje directo



Dimensiones en mm