

HelioProtection® HP10NH

Fusibles Fotovoltaicos gPV 1000VDC

FUSIBLES PARA APLICACIONES ESPECIALES

GAMA DE FUSIBLES DE CUERPO CUADRADO PARA APLICACIONES FOTOVOLTAICAS



La serie de fusibles fotovoltaicos Mersen HP10NH ha sido desarrollada específicamente para la protección de sistemas fotovoltaicos. La gama de fusibles HelioProtection HP10NH esta diseñada para la protección segura de los cuadros de segundo nivel.

Esta nueva gama de fusibles HelioProtection, amplia nuestra oferta de fusibles específicos para aplicaciones FV con un a talla de aceptación mundial. Estos fusibles son del tipo gPV y cumplen con las normativas IEC 60269-6 y UL 2579 PV.

DESCRIPCIÓN TÉCNICA

Voltaje VDC	1000 VDC
Rango de Amperajes (A)	50 ... 250 A
Tamaño conforme a Estándares	NH1 y NH2
Velocidad/Característica	gPV
I.R. DC (UL)	50kA (L/R = 1ms)

VENTAJAS CARACTERISTICAS

- Aceptación global
- Capacidad de cortar bajas corrientes de fallo
- Resistencia a los choques térmicos
- Estructura resistente para una mayor longevidad
- Alta eficiencia con bajas perdidas
- Tamaño compacto
- Disponible en dos versiones: Cuchilla llena y montaje directo

APLICACIONES

- Para aplicaciones fotovoltaicas
- Protección a la entrada de inversores DC
- Resistencia a los choques térmicos

ESTÁNDARES

- IEC 60269-6
- UL 2579
- Conforme RoHS



GAMA DE PRODUCTO



HP10NH1GPV125

Fusibles NH HP10NH 1000VDC tamaño 1, Cuchilla llena

Catalog number	Item number	Corriente Nominal I_n	Potencia disipada a I_n	Potencia disipada a $0.7 \times I_n$	Ancho	Embalaje	Peso
HP10NH1GPV50	Z1028283	50 A	11 W	4,6 W	39,5 mm	3	0,3 kg
HP10NH1GPV63	A1028284	63 A	13 W	5,4 W	39,5 mm	3	0,3 kg
HP10NH1GPV80	B1028285	80 A	15 W	6,1 W	39,5 mm	3	0,3 kg
HP10NH1GPV100	C1028286	100 A	17 W	7,2 W	39,5 mm	3	0,3 kg
HP10NH1GPV125	D1028287	125 A	18 W	7,4 W	39,5 mm	3	0,3 kg
HP10NH1GPV160	E1028288	160 A	23 W	9,6 W	39,5 mm	3	0,3 kg



HP10NH1GPV160B

Fusibles NH HP10NH 1000VDC tamaño 1, Montaje directo

Catalog number	Item number	Corriente Nominal I_n	Potencia disipada a I_n	Potencia disipada a $0.7 \times I_n$	Ancho	Embalaje	Peso
HP10NH1GPV50B	B1048663	50 A	11 W	4,6 W	39,5 mm	3	0,4 kg
HP10NH1GPV63B	C1048664	63 A	13 W	5,4 W	39,5 mm	3	0,4 kg
HP10NH1GPV80B	D1048665	80 A	15 W	6,1 W	39,5 mm	3	0,4 kg
HP10NH1GPV100B	E1048666	100 A	17 W	7,2 W	39,5 mm	3	0,4 kg
HP10NH1GPV125B	F1048667	125 A	18 W	7,4 W	39,5 mm	3	0,4 kg
HP10NH1GPV160B	G1048668	160 A	23 W	9,6 W	39,5 mm	3	0,4 kg



HP10NH2GPV250

Fusibles NH HP10NH 1000VDC tamaño 2, Cuchilla llena

Catalog number	Item number	Corriente Nominal I_n	Potencia disipada a I_n	Potencia disipada a $0.7 \times I_n$	Ancho	Embalaje	Peso
HP10NH2GPV200	X1037619	200 A	27 W	11,3 W	51 mm	3	0,6 kg
HP10NH2GPV250	Y1037620	250 A	31 W	12,9 W	51 mm	3	0,6 kg



HP10NH2GPV200B

Fusibles NH HP10NH 1000VDC tamaño 2, Montaje directo

Catalog number	Item number	Corriente Nominal I_n	Potencia disipada a I_n	Potencia disipada a $0.7 \times I_n$	Ancho	Embalaje	Peso
HP10NH2GPV200B	H1048669	200 A	27 W	11,3 W	51 mm	3	0,63 kg
HP10NH2GPV250B	J1048670	250 A	31 W	12,9 W	51 mm	3	0,63 kg



HPBB11PPR

Base portafusibles NH para fusibles NH gPV 1000VDC tamaño 1, 250A, unipolar

Catalog number	Item number	Potencia aceptada	Tension asignada soportada a impulso U_{imp}	Diseño	Terminal Cable	Embalaje	Peso
HPBB11PPR	A1030607	32 W	8 kV	Diseño abierto, para montaje a tornillo o carril DIN para fusibles NH1	Terminal a tornillo M10 M = 27-32Nm	3	0,44 kg
HPBB11PPRFS	K1032916	32 W	8 kV	Base IP20, para montaje a tornillo o carril DIN para fusibles NH1	Terminal a tornillo M10 M = 27-32Nm	3	0,71 kg



HPBB11PPRFS

GAMA DE PRODUCTO



HPBB21PPR



HPBB21PPRFS



NHHANDLE



08024.000000

Bases portafusibles NH para fusibles NH gPV 1000VDC tamaño 2, 315A, tripolar

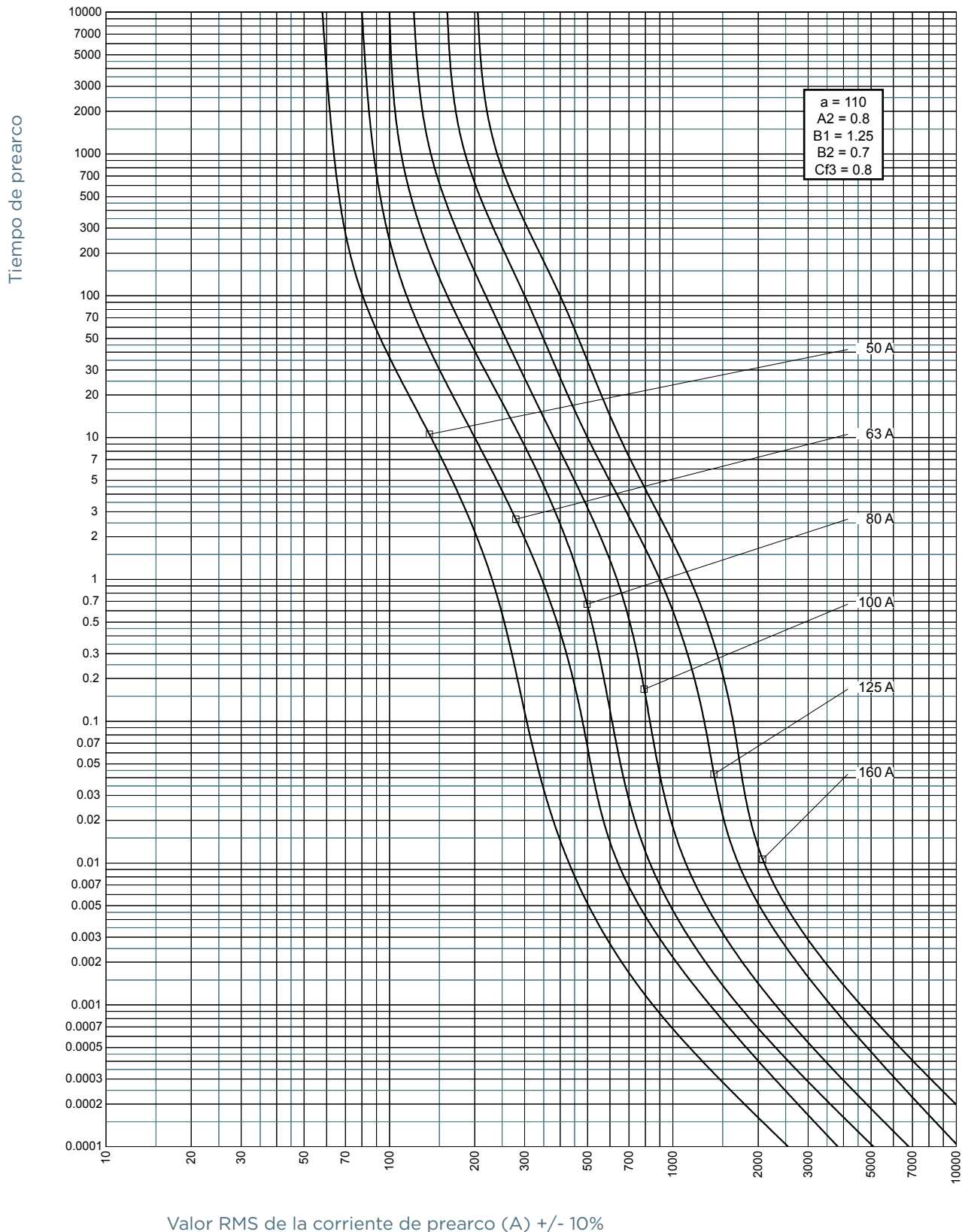
Catalog number	Item number	Potencia aceptada	Tension asignada soportada a impulso U_{imp}	Diseño	Terminal Cable	Embalaje	Peso
HPBB21PPR	C1037509	45 W	8 kV	Diseño abierto, para montaje a tornillo o carril DIN para fusibles NH1 y NH2	Terminal a tornillo M10 M = 27-32Nm	3	0,54 kg
HPBB21PPRFS	D1037510	45 W	8 kV	Base IP20, para montaje a tornillo o carril DIN para fusibles NH1 y NH2	Terminal a tornillo M10 M = 27-32Nm	3	0,81 kg

Maneta de Extraccion para fusibles NH tamaño 00-4

Catalog number	Item number	Tamaño	Diseño	Embalaje	Peso
NHHANDLE	P215592	00 to 4	without arm protection to DIN VDE 0636-2, DIN VDE 608-4	5/25	0,16 kg
08024.000000	X216105	00 to 4	with fire proof arm protection to DIN VDE 0636-2, DIN VDE 608-4	1	0,43 kg

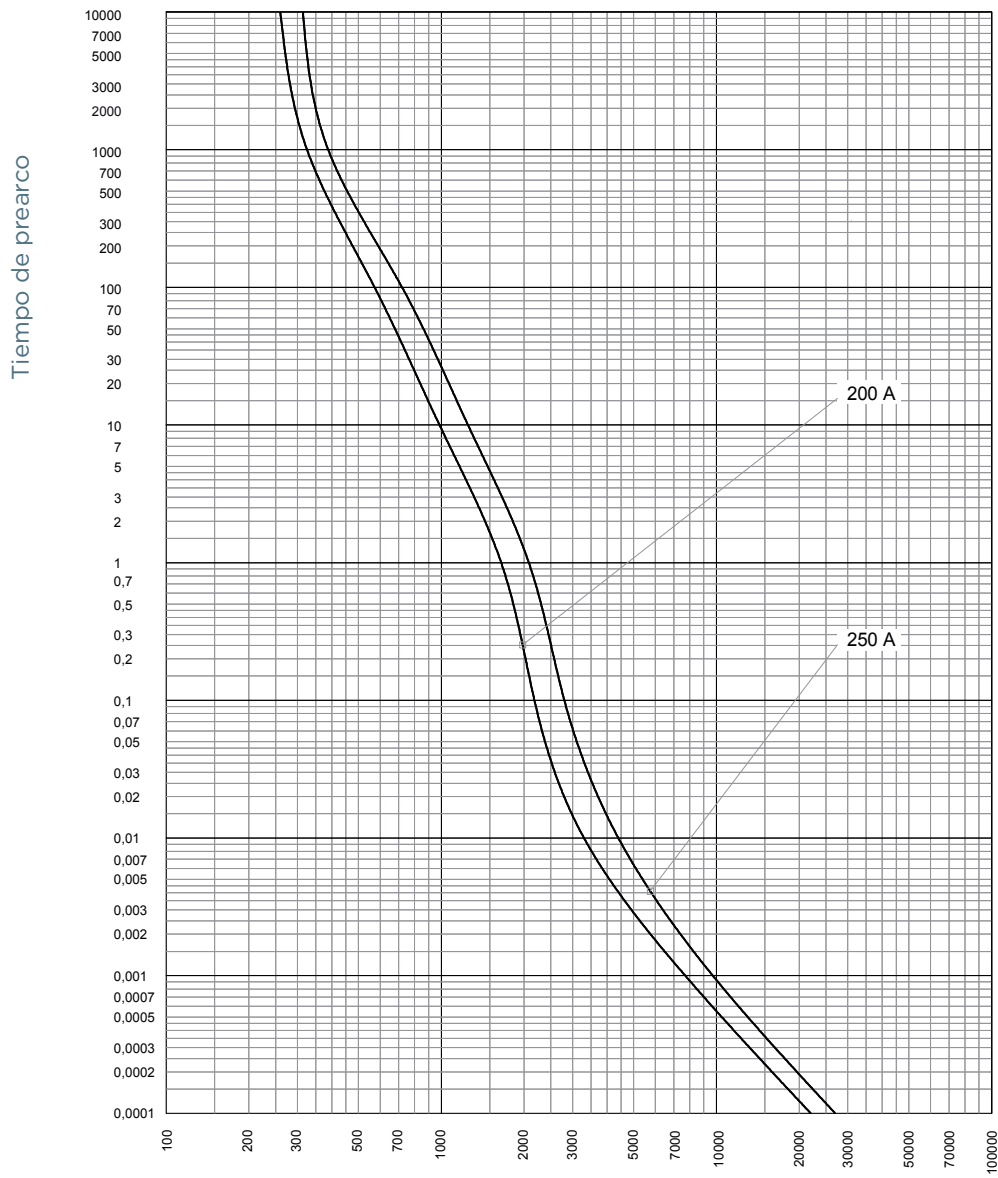
CARACTERÍSTICA TIEMPO - CORRIENTE

Fusibles para aplicaciones especiales gPV tamaño NH1 1000V 50-160A



CARACTERÍSTICA TIEMPO - CORRIENTE

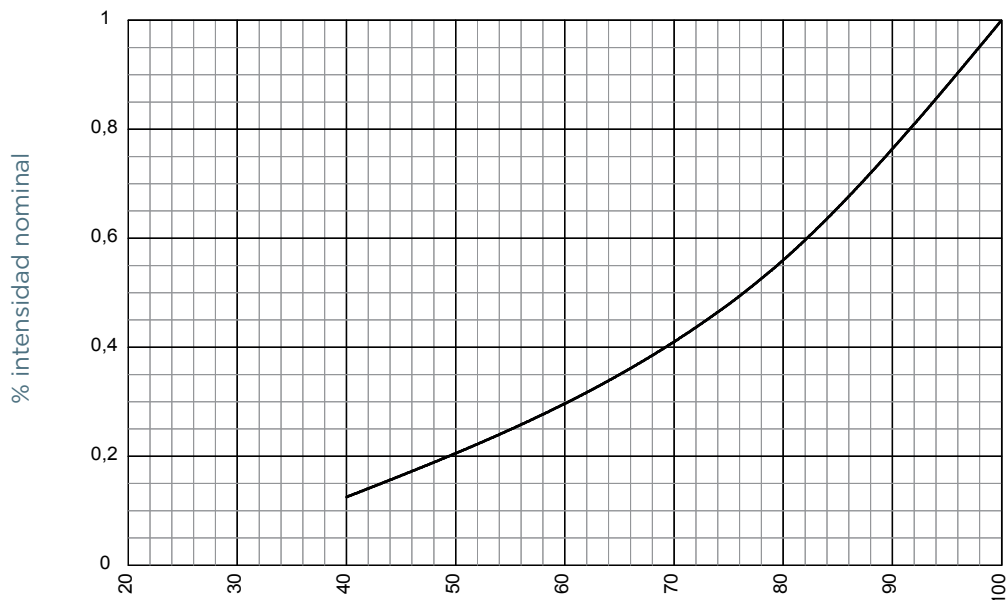
Fusibles para aplicaciones especiales gPV tamaño NH2 1000V 200-250A



Valor RMS de la corriente de prearco (A) +/- 10%

FACTOR DE CORRECCIÓN

Potencia disipada en función de la intensidad nominal para los fusibles gPV NH1 1000V 125-160A



Factor de corrección para la disipación de potencia

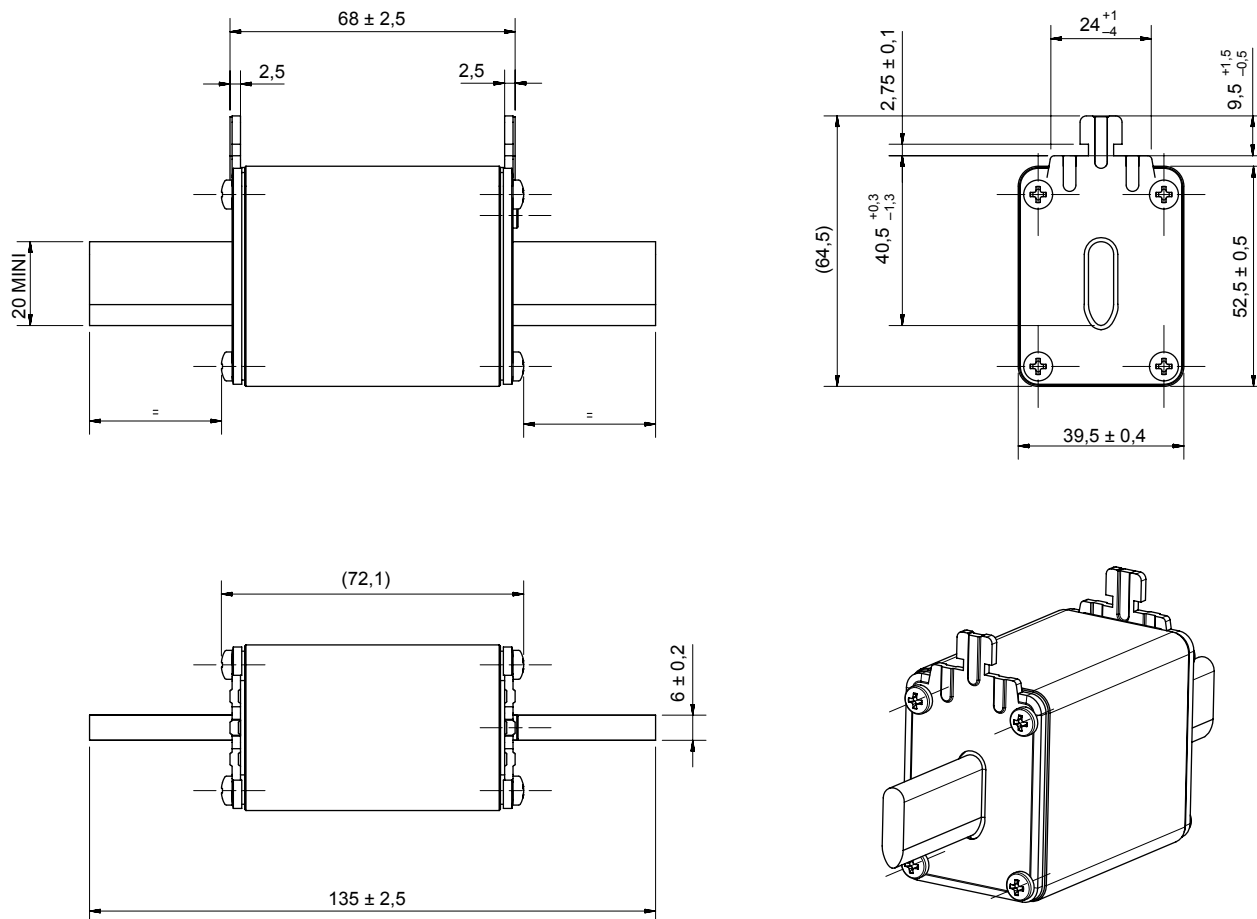
Potencia disipada en función de la intensidad nominal para los fusibles gPV NH2 1000V 200-250A

Factor de corrección para la disipación de potencia

% intensidad nominal

DIMENSIONES

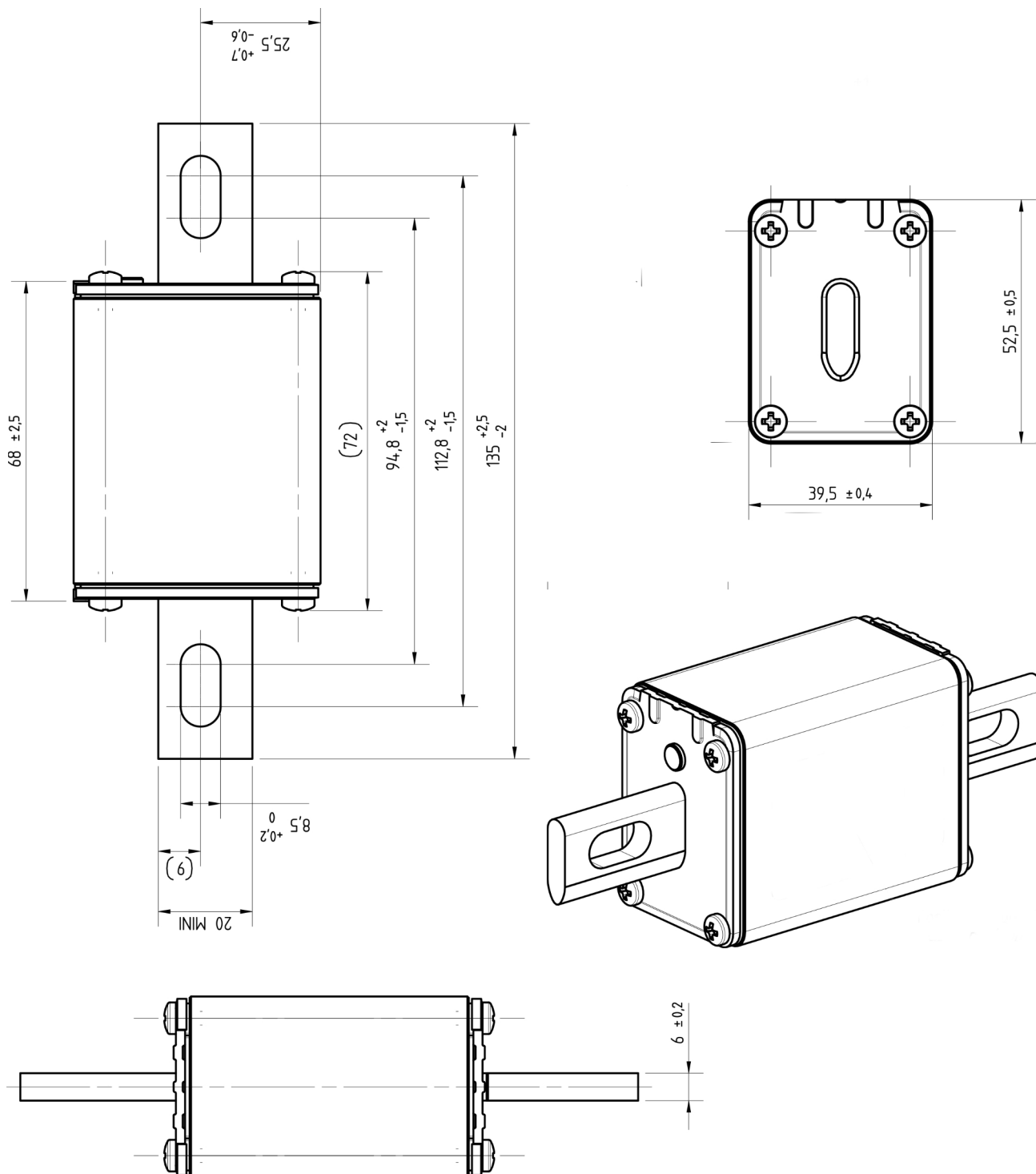
Fusibles gPV tipo NH1 sin indicador



Dimensiones en mm

DIMENSIONES

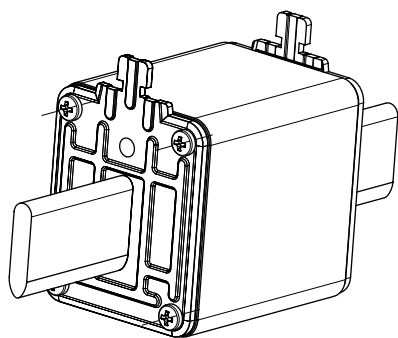
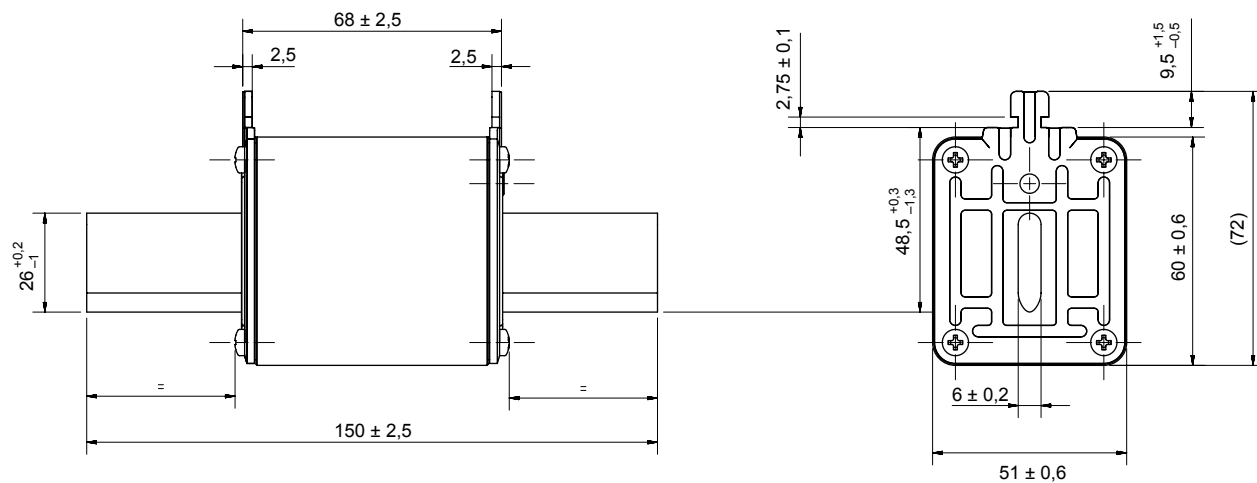
Fusibles gPV tipo NH1 sin indicador para montaje directo



Dimensiones en mm

DIMENSIONES

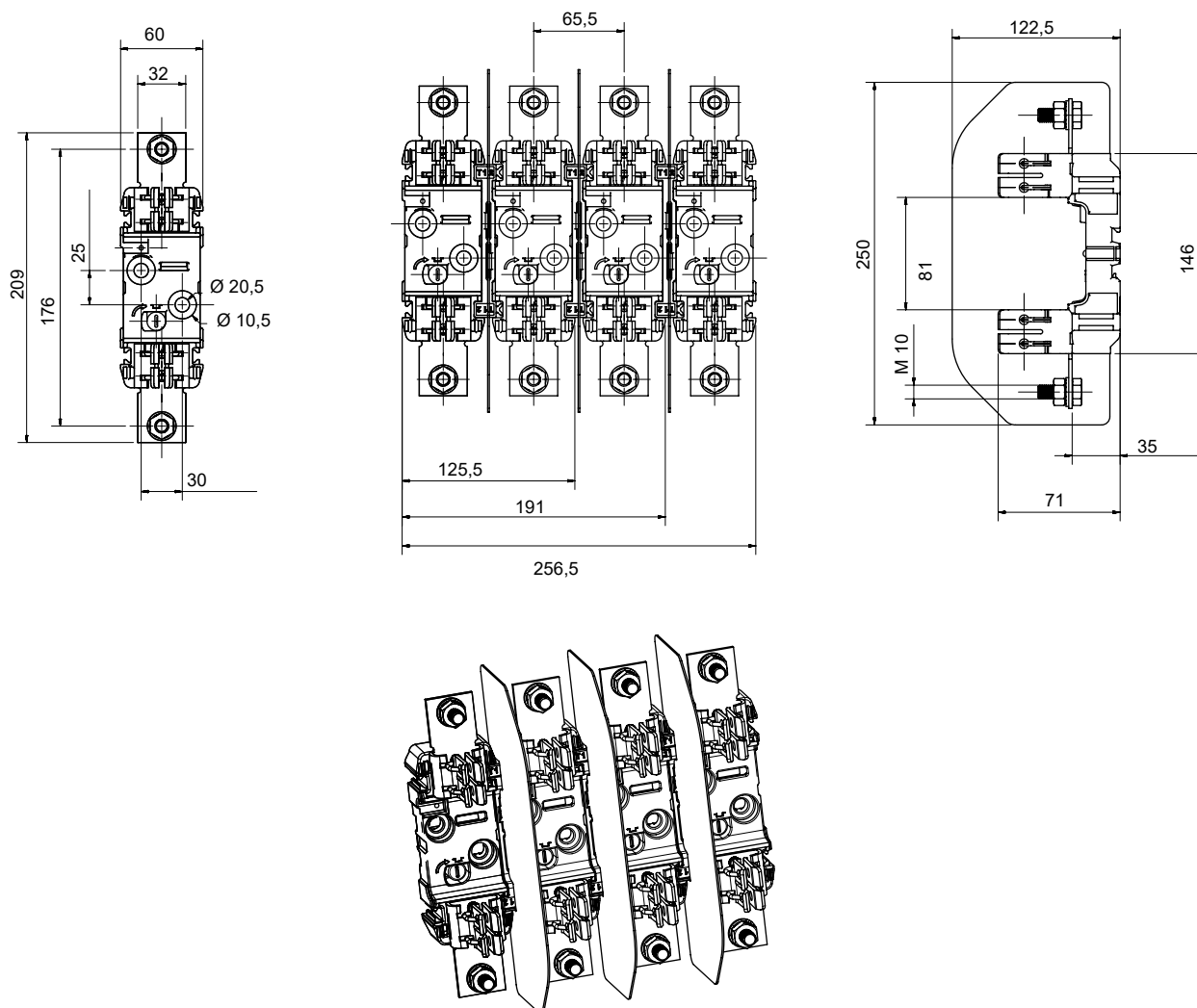
Fusibles gPV tipo NH2 sin indicador



Dimensiones en mm

DIMENSIONES

Bases termoplásticas para fusibles NH1, diseño abierto



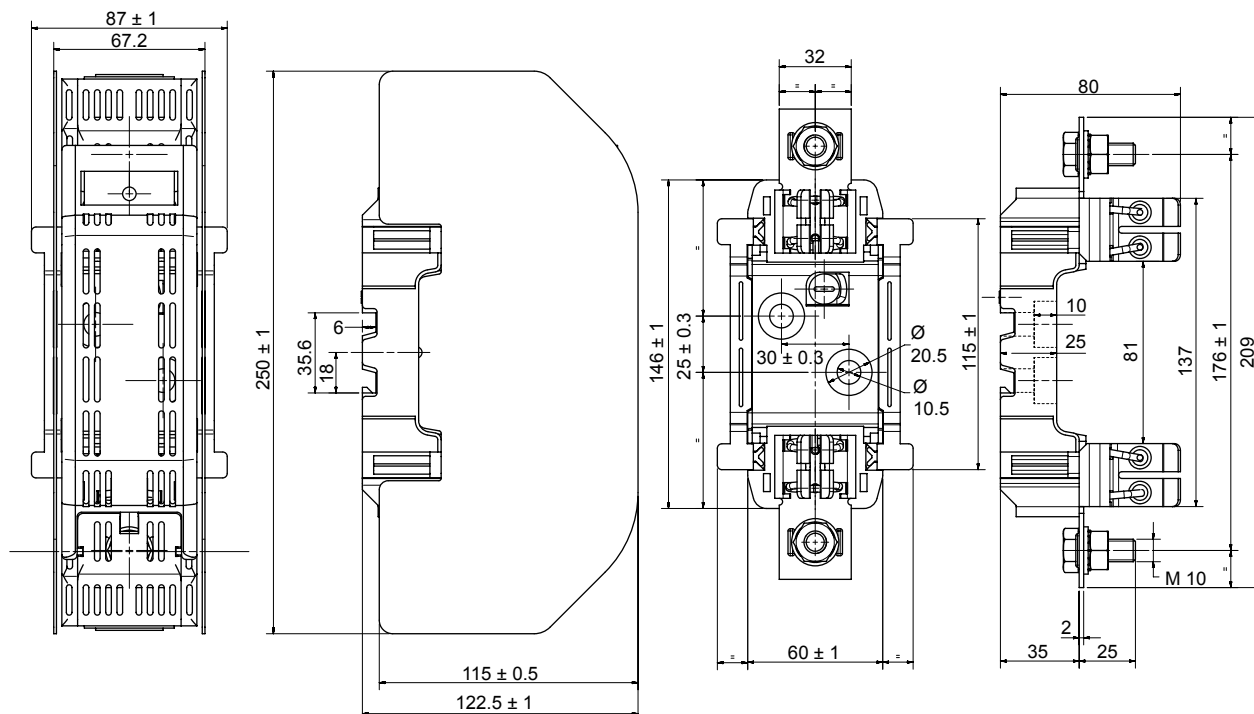
Para aplicaciones multipolares:

En caso de instalación de multiples bases sin placas de separación, se debera considerar un a distancia de 8mm entre las partes vivas del fusible

Dimensiones en mm

DIMENSIONES

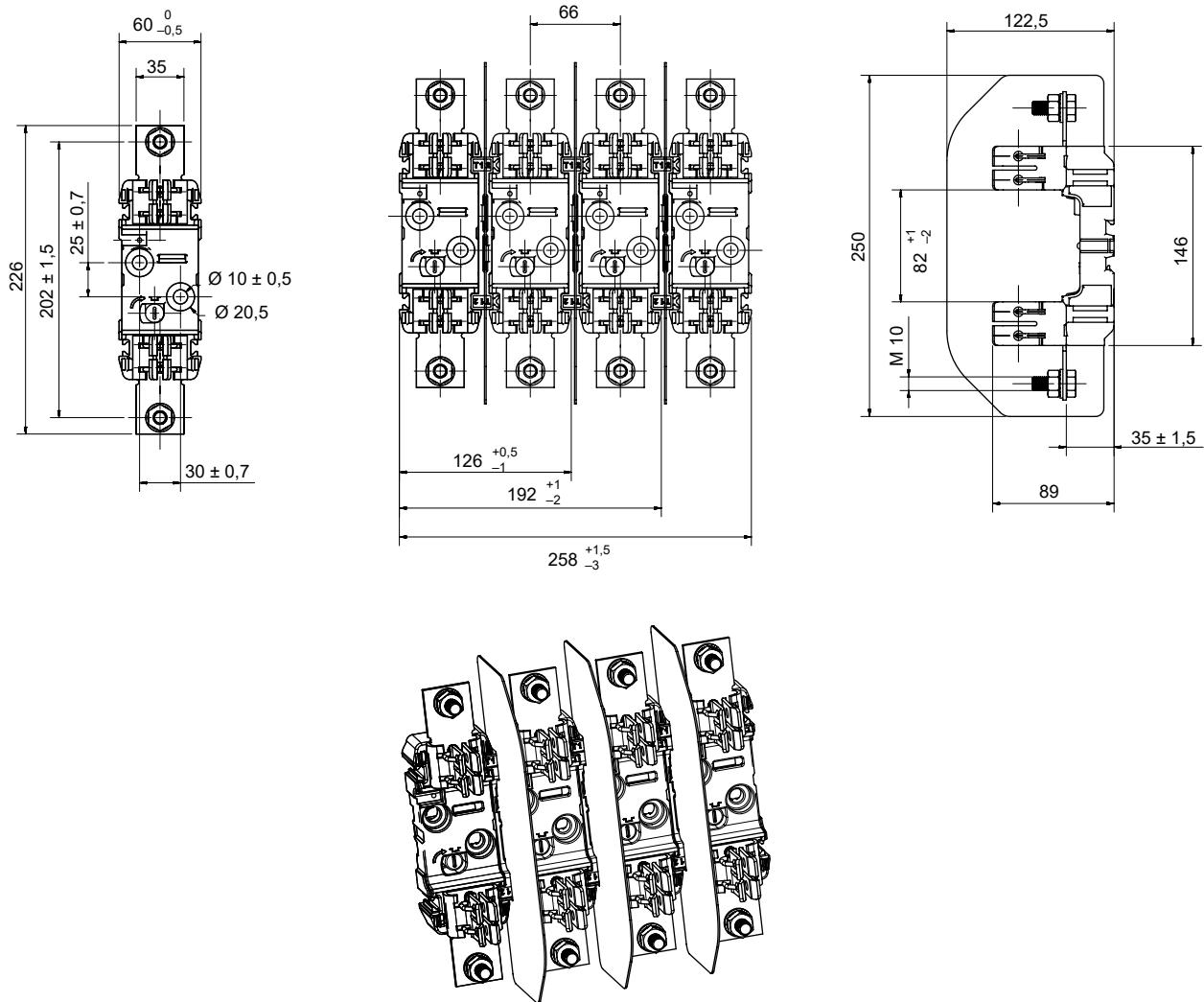
Bases termoplásticas para fusibles NH1, IP20



Dimensiones en mm

DIMENSIONES

Bases termoplásticas para fusibles NH2, diseño abierto



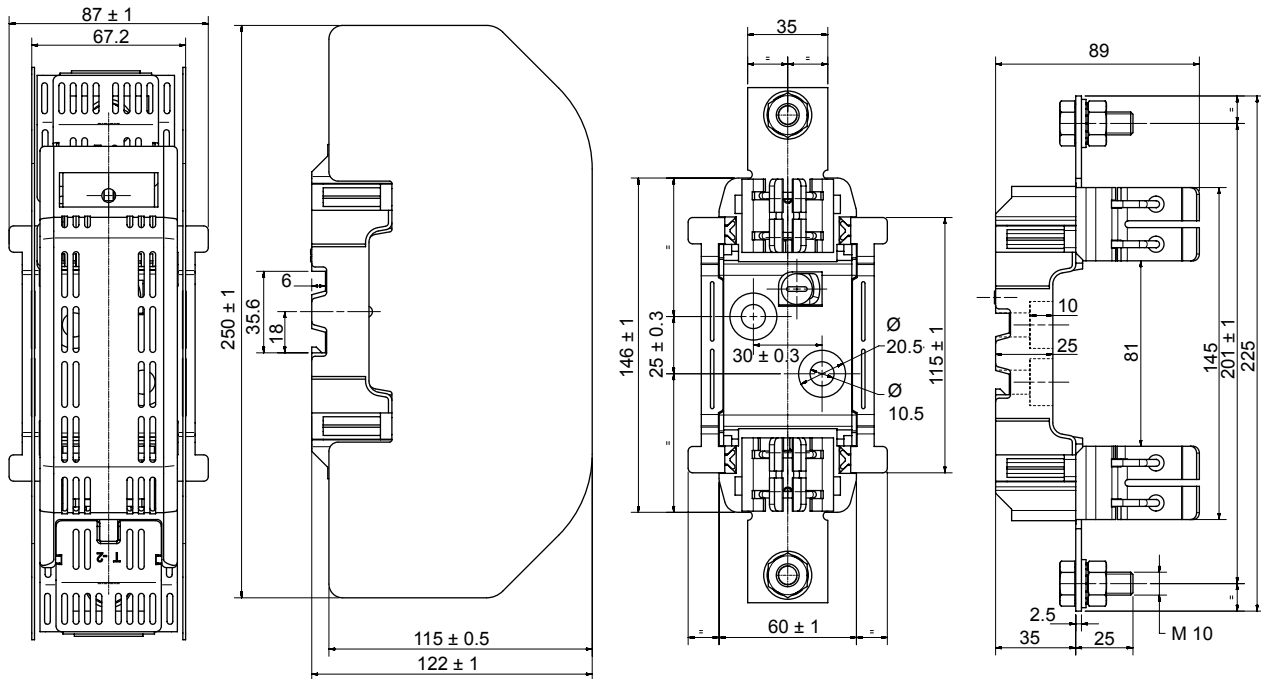
Para aplicaciones multipolares:

En caso de instalación de multiples bases sin placas de separación, se debera considerar un a distancia de 8mm entre las partes vivas del fusible

Dimensiones en mm

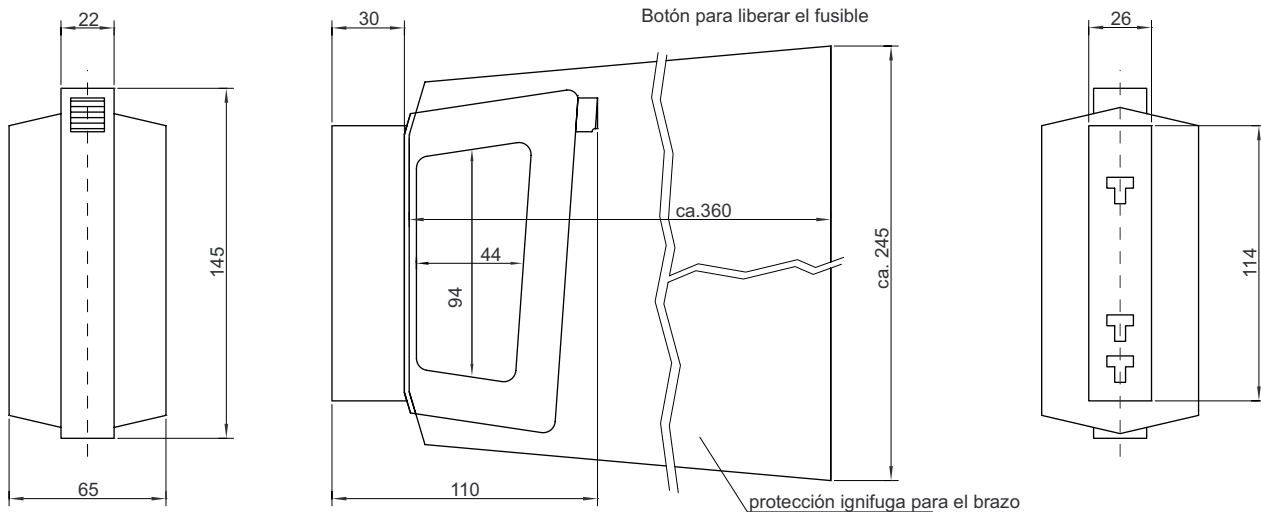
DIMENSIONES

Bases termoplásticas para fusibles NH2, IP20



Dimensiones en mm

Empuñadura extractora para fusibles NH de talla 00-4



Dimensiones en mm